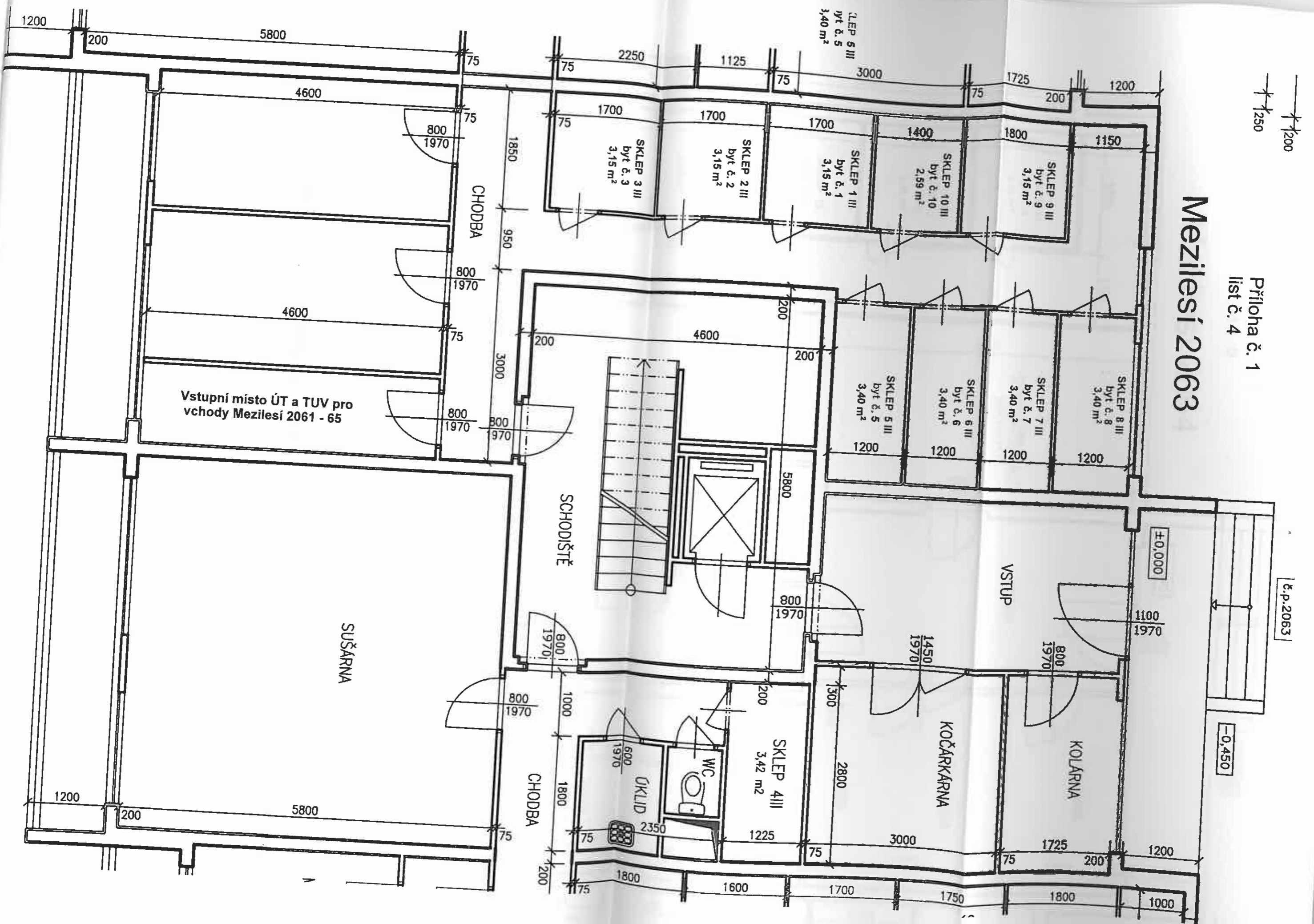


Mezilesí 2063



1200
1250

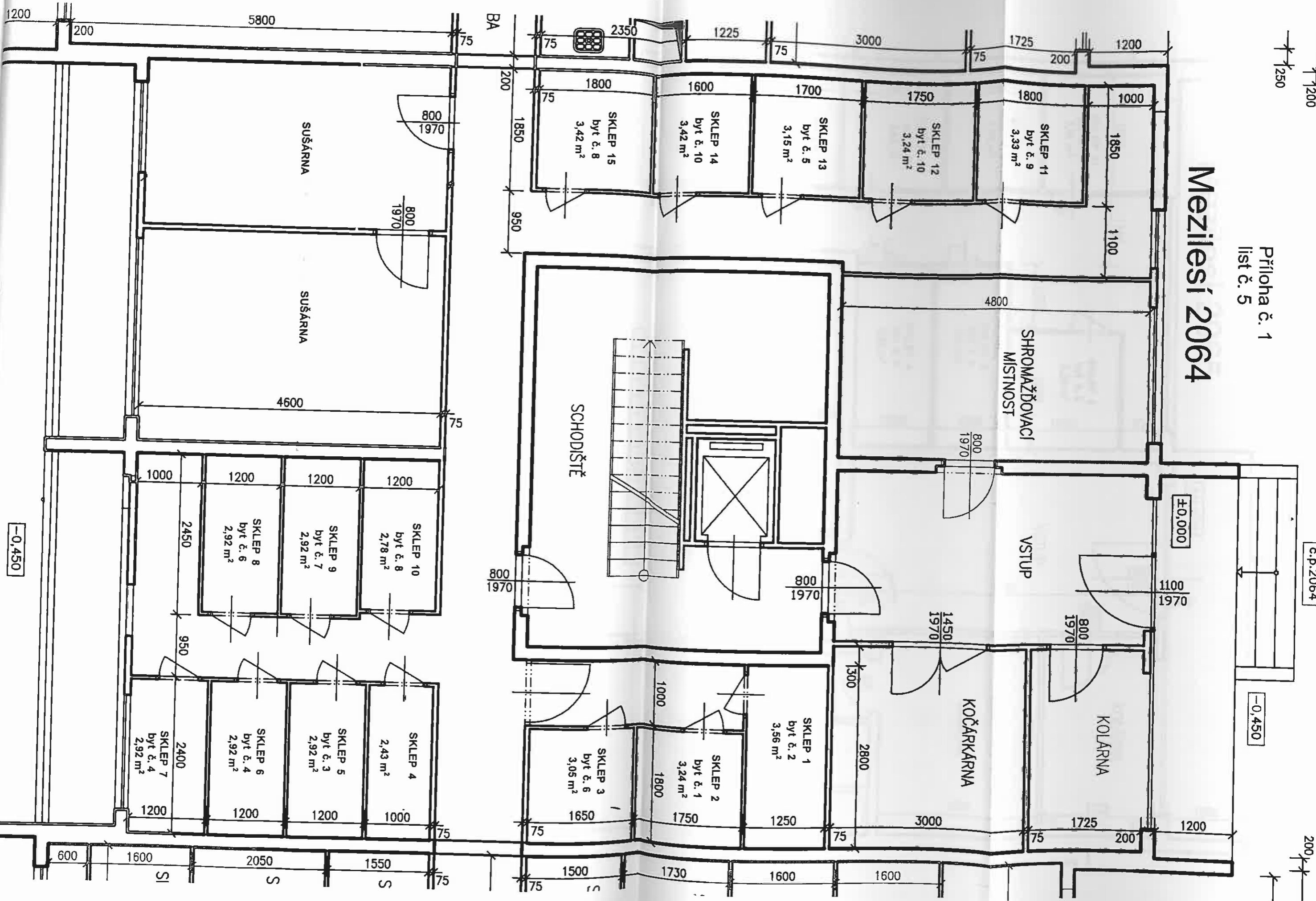
Příloha č. 1
list č. 5

Mezilesí 2064

č.p. 2064

-0,450

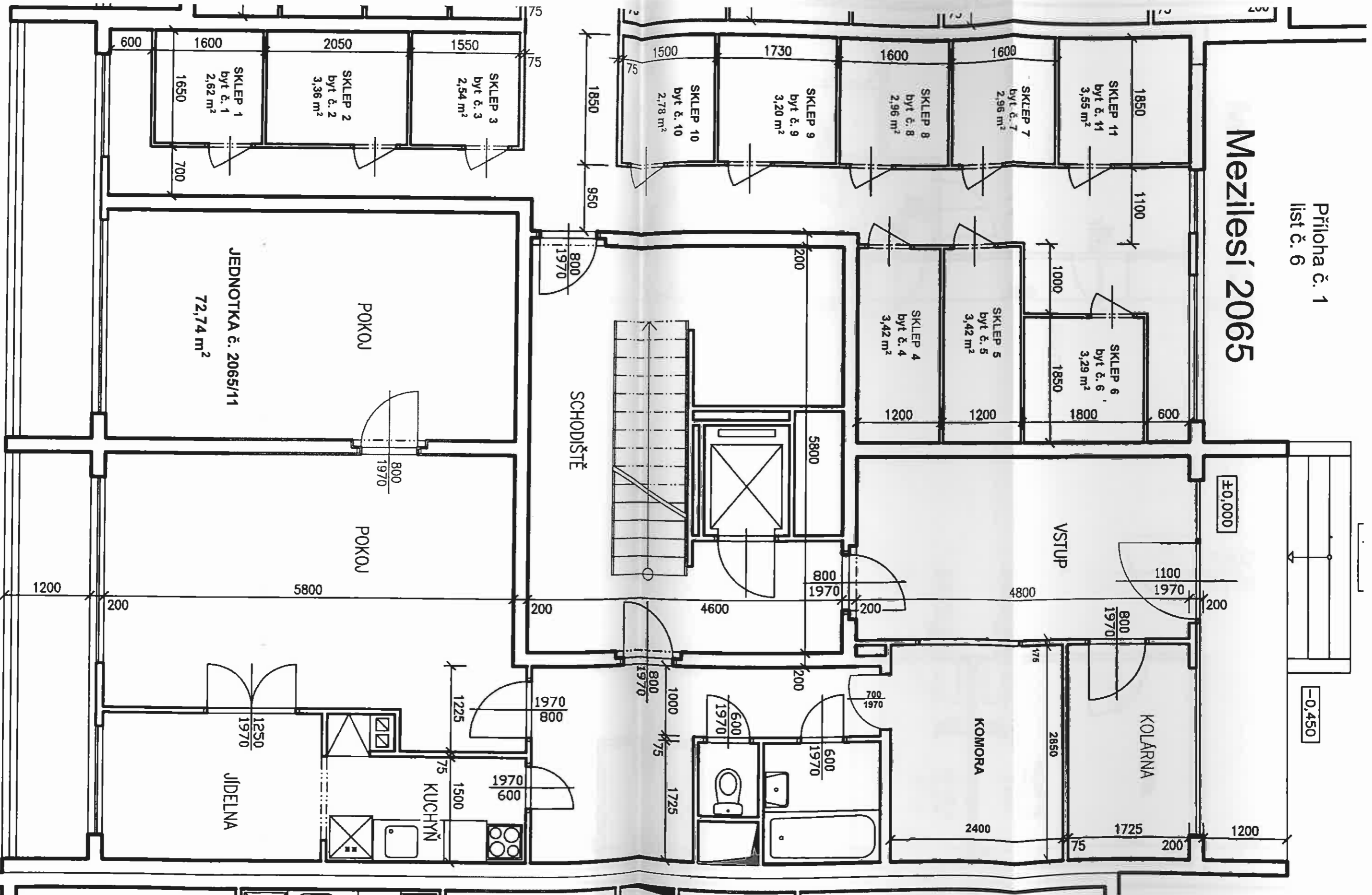
200



-0,450

600 1600 2050 1550 1500 1730 1600 1600

Mezilesí 2065

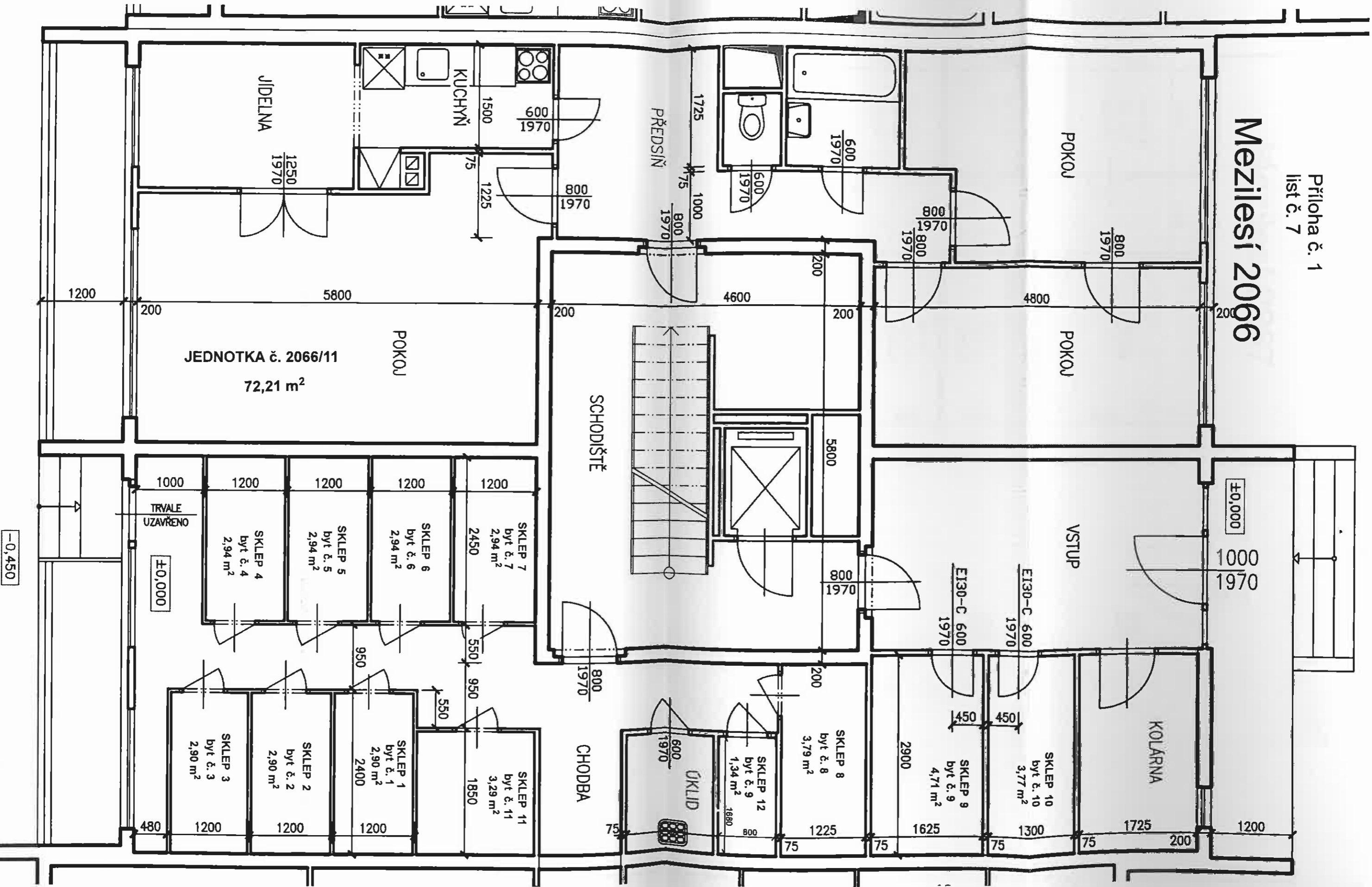


1250

-0,450

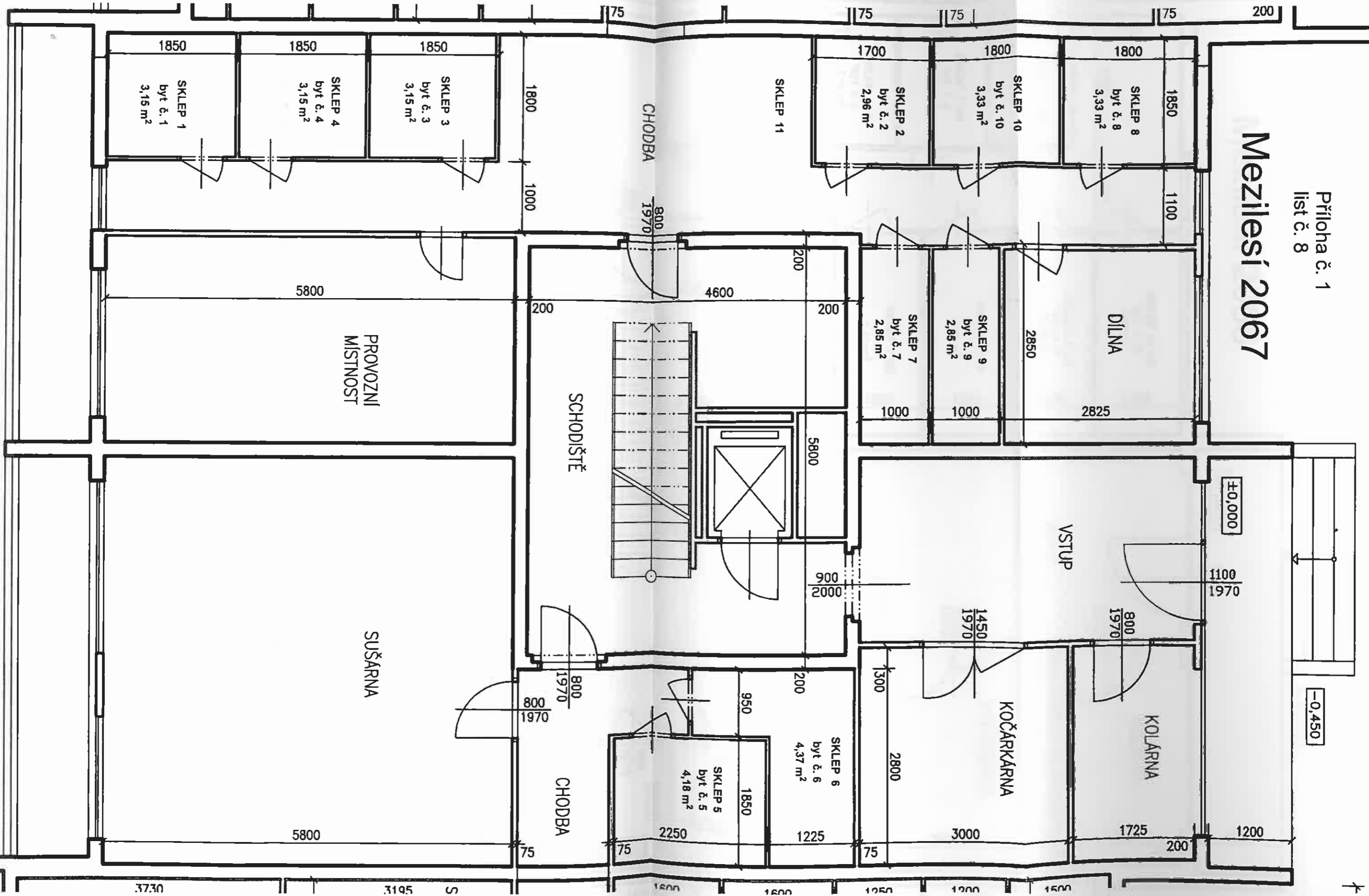
±0,000

Mezilesí 2066

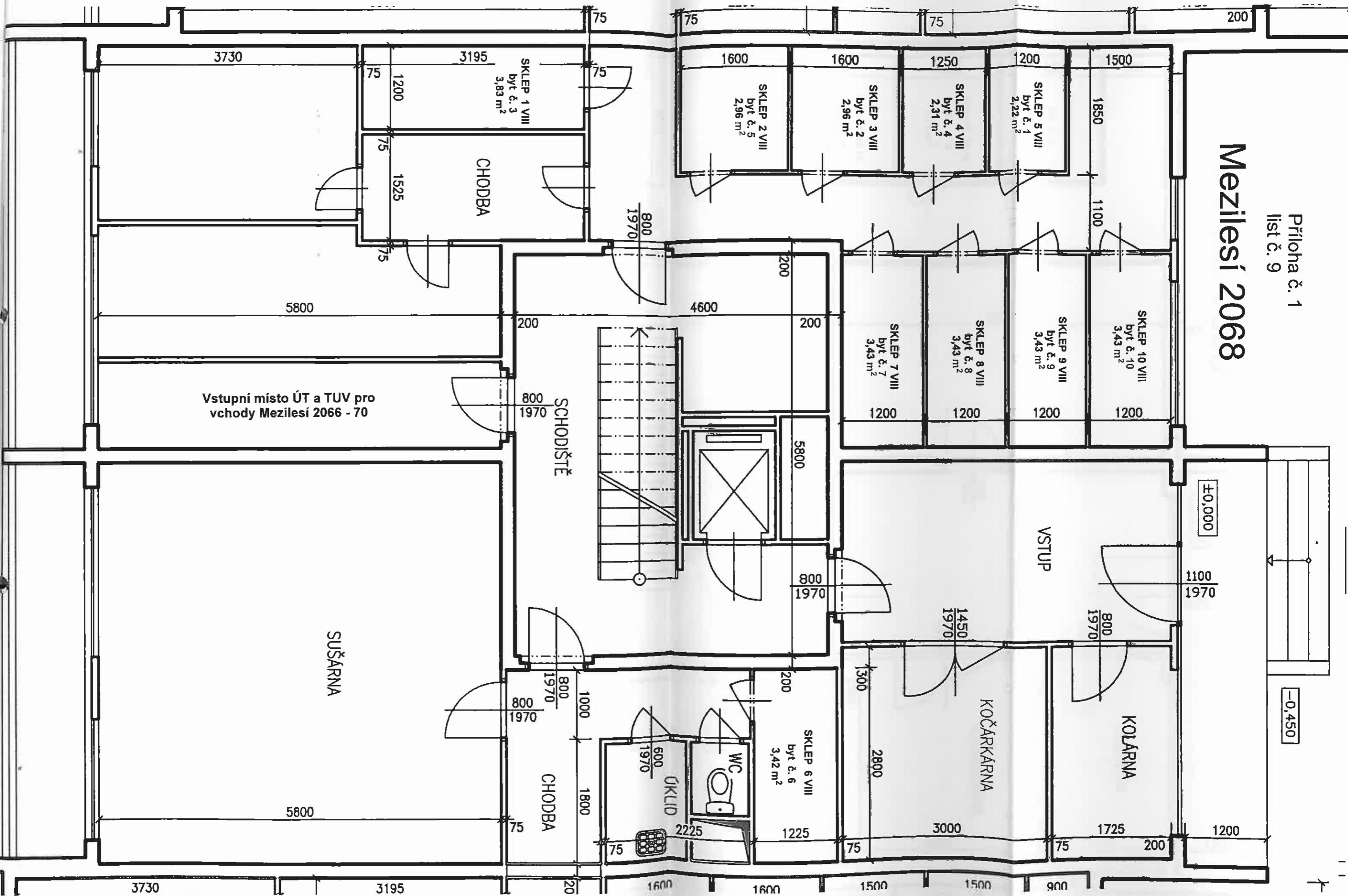


-0,450

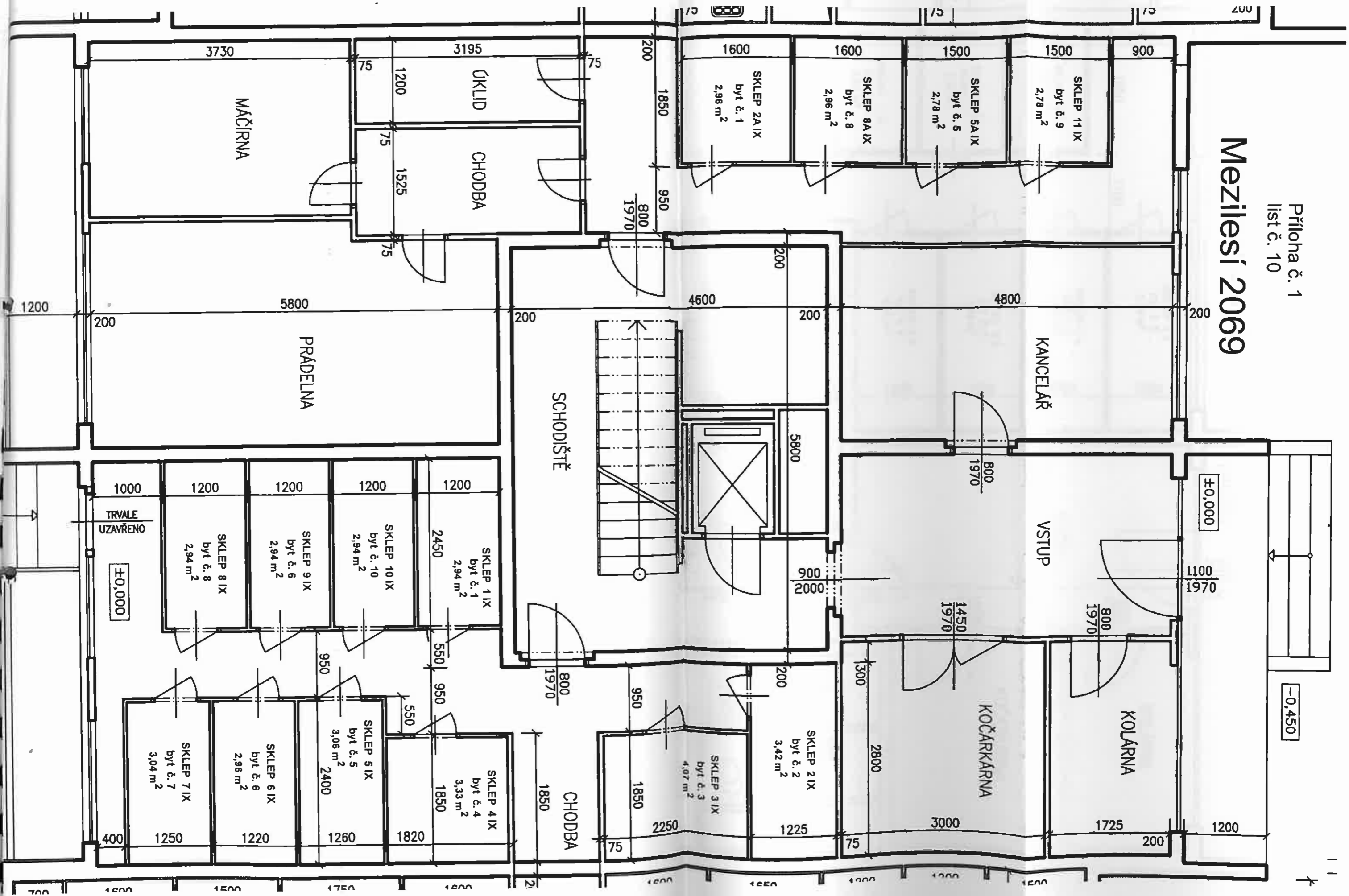
Mezilesí 2067



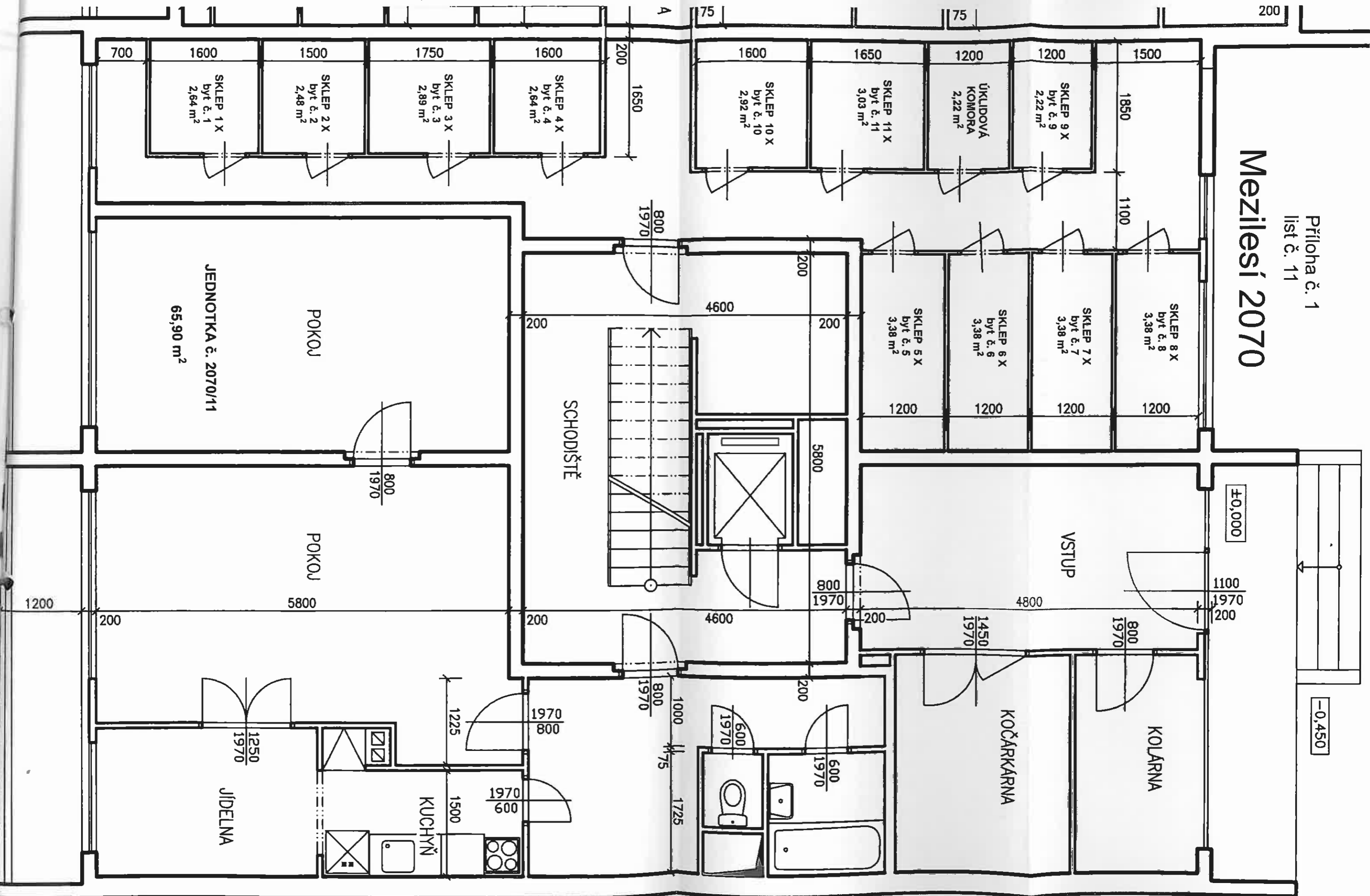
Mezilesí 2068



Mezilesí 2069



Mezilesí 2070

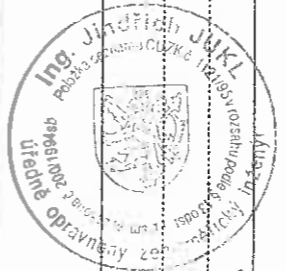


VÝKAZ DOSAVADNÍHO A NOVÉHO STAVU ÚDAJŮ KATASTRU NEMOVITOSTÍ

Dosavadní stav				Nový stav													
Označení pozemku parc. číslem	Výměra parcely		Druh pozemku Způsob využití	Označení pozemku parc. číslem	Výměra parcely		Druh pozemku Způsob využití	Nabyvatel	Způsob určení výměry	Porovnání se stavem evidence právních vztahů				Označení dílu			
	ha	m ²			ha	m ²				Díl přechází z pozemku označeného v katastru nemovitostí	dílčí poz. evidenci	Číslo listu vlastnictví	Výměra dílu				
2198/64	1)	16 26	ost. pl. zelen'	2198/64	4	07	ost. pl. zelen'	1	2	2198/64		2812	4	07			
		14 53		2198/177		31	ost. pl. zelen'	2	2	2198/64		2812		31			
				2198/179		1	11	ost. pl. zelen'	2	2	2198/64		2812		85	b	
											2198/64		2812		14	a	
											2198/70		2812		12	c	
															1	11	
						2198/181		93	ost. pl. zelen'	3	2	2198/64		2812		68	e
											2198/64		2812		13	d	
											2198/70		2812		12	f	
															93		
			2198/183		1	06	ost. pl. zelen'	4	2	2198/64		2812		13	g		
										2198/64		2812		81	h		
										2198/70		2812		12	i		
													1	06			
			2198/185		1	35	ost. pl. zelen'	5	2	2198/64		2812		15	j		
										2198/64		2812		1	04	k	
										2198/70		2812		15	l		
													1	35			
			2198/187		1	80	ost. pl. zelen'	6	2	2198/64		2812		12	m		
										2198/64		2812		96	n		
										2198/70		2812		72	o		
													1	80			

Ověřuje se, že tato kopie souhlasí s prvopisem geometrického plánu.

datum 28. 10. 2005
číslo 88/2005



Jukl

Dělit nebo scelovat pozemky lze jen na základě územního rozhodnutí, pokud podmínky pro ně nejsou stanoveny jiným rozhodnutím nebo opatřením.

<p>GEOMETRICKÝ PLÁN pro rozdělení pozemků</p> <p>Zhotovil: Ing. Jindřich Jukl Mezileš 600 Praha 20</p> <p>Číslo plánu: 2964-59/2005</p> <p>Okres: -</p> <p>Obec: Praha</p> <p>Kat. území: Horní Počernice</p> <p>Mapový list: Praha 1-0/33, 1-1/11</p> <p>Kód způsobu určení výměry: 2-ze souřadnic v S-JTSK 1-jiným číselným způsobem, 0-graficky</p> <p>Dosavadním vlastníkům pozemků byla poskytnuta možnost seznámit se v terénu s průběhem navrhovaných nových hranic, které byly označeny předepsaným způsobem:</p> <p><i>hřebem</i></p>	<p>Náležitosti a přesnosti odpovídá právním předpisům.</p> <p><i>Jukl</i></p>	<p>Katastrální úřad souhlasí s označováním parcel.</p>
	<p>Geometrický plán ověřil úředně oprávněný zeměměřický inženýr:</p> <p>Ing. Jindřich Jukl</p> <p>Dne 19.9.2005 Číslo 79/2005</p> <p>Úředně oprávněný zeměměřický inženýr odpovídá za odbornou úroveň geometrického plánu, za dosažení předepsané přesnosti a za správnost a úplnost náležitostí podle právních předpisů.</p>	<p>Souhlas katastrálního úřadu potvrdil:</p> <p>Ing. Ida Černá</p> <p>Dne 20-10-2005 Číslo 4-2005</p> <p>Jeden prvopis geometrického plánu a předepsané přílohy jsou uloženy u katastrálního úřadu.</p>